

COELAN: Schematische Darstellung einer Abdichtung mit Wärmedämmung und Fliesen oder Platten

Schichtenaufbau nach COELAN

KEMPERDUR Fliesenkleber

COELAN EP PLUS Grundierung als Alkalischutz

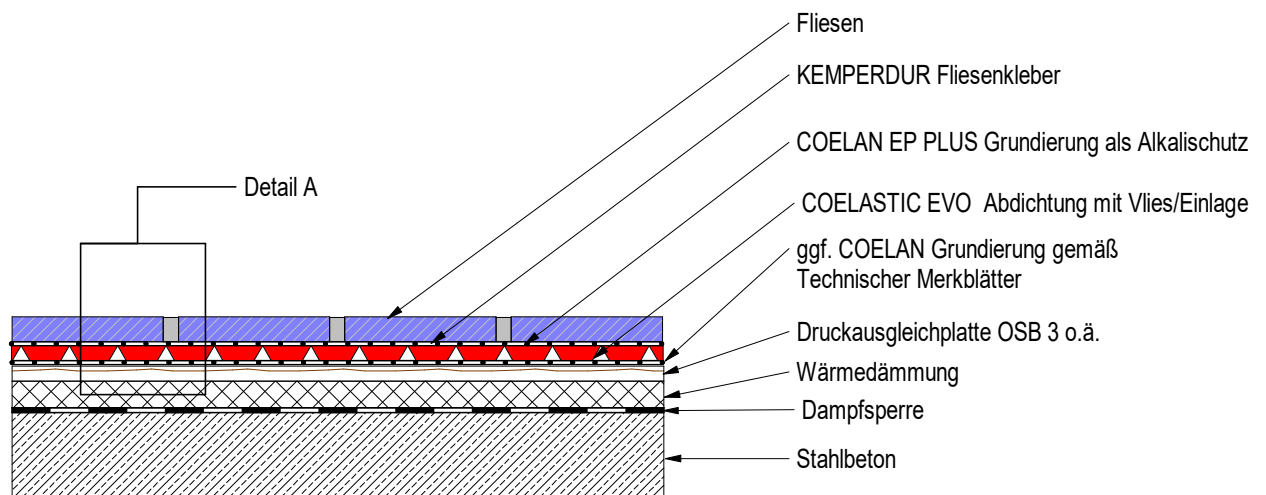
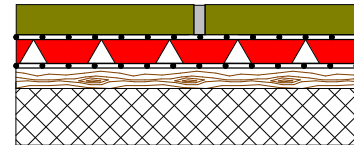
COELASTIC EVO Abdichtung mit Vlies/Einlage

ggf. COELAN Grundierung gemäß Technischer Merkblätter

Druckausgleichplatte OSB 3 o.ä.

Wärmedämmung


Detail A



Die Zeichnung ist eine schematische Darstellung für die Herstellung einer FLK Abdichtung mit COELASTIC EVO unter Fliesen oder Platten.

Höhenversätze sind bei Vliesüberlappungen überzeichnet dargestellt.

Die Verarbeitung der COELAN Produkte ist nur von geschulten Fachverarbeitern durchzuführen.

COELAN				 KEMPER SYSTEM KEMPER SYSTEM GmbH & Co. KG Holländische Straße 32-36 34246 Vellmar, Germany
PROJ-NR: 2021 3	PLAN-NR: Coelan 3	DATUM: 19/12/21	GEZ: MP 504	
DER AUSFÜHRENDE IST VERPFLICHTET, ALLE BESTANDSMASSE UND PLANKOTEN VOR ARBEITSBEGINN ZU ÜBERPRÜFEN. DIESE ZEICHNUNG IST UNSER GEISTIGES EIGENTUM UND UNTERLIEGT DEM URHEBERRECHT. EINE VERVIELFÄLTIGUNG, AUSHÄNDIGUNG AN DRITTE PERSONEN ODER ÜBERLASSUNG AN KONKURRENZFIRMEN IST UNTERSAGT.				